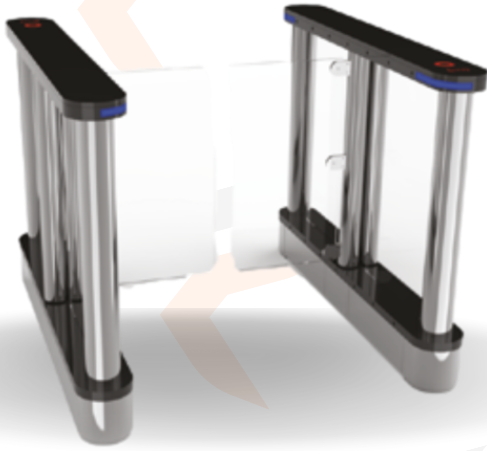
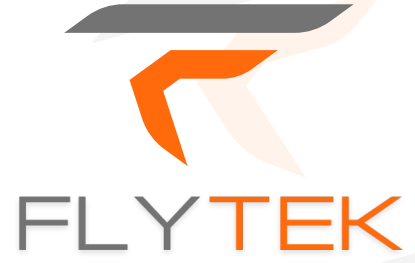


FTOP 501 H

Hızlı Geçiş
Turnikeleri



Çalışma

Çift yönlü kontrollü veya serbest giriş çıkış.

Kasa

AISI 304 kalite paslanmaz çelik.
Opsiyonel: Siyah paslanmaz.

Kanat

Her iki yönde açılabilen 10 mm temperli cam. Opsiyonel: Füme cam.

Üst Tabla

10 mm siyah temperli cam.

Fonksiyonlar

Mikroprosesör kontrol ile iki yönlü çalışma ve bir kişinin geçişine izin verme. Elektronik geçiş hafıza özelliği ile bir geçiş tamamlanmadan gelen diğer sinyalleri hafızaya alır ve kanatları kapatmadan geçişe izin verir.
Opsiyonel: 2 x RS232 ve 1 x RS 485 haberleşme portu.

Mekanizma

Kanat hareketleri servo motor ile kontrol edilmektedir. 16 bit Microcontroller ve encoder desteği ile hassas motor hareketi ve yetkisiz geçişlerde motor ile kilitleme.

Algılama Sensörleri

Her turnikedeki 14 adet karşılıklı sensör.

Acil Durum Modu

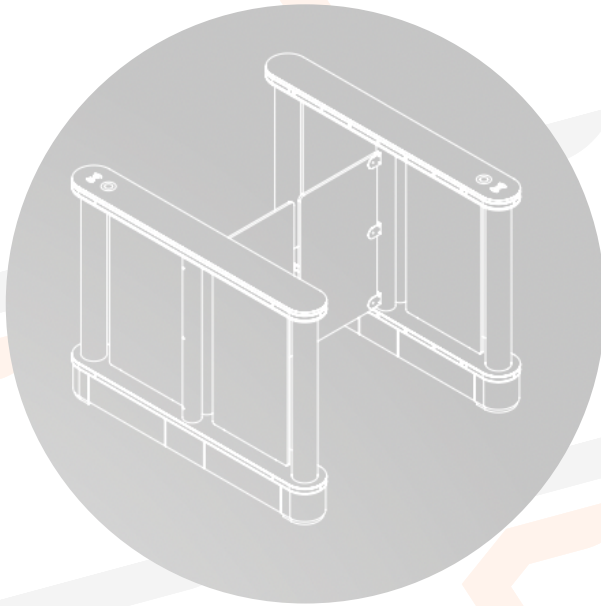
Yangın ihbar sisteminden gelen sinyal ile turnike acil mod konumuna geçer ve belirlenen yönde kanatlar açılır.

Güvenlik Seviye Ayarı

Müşteri isteğine göre tanımlanabilen 4 adet güvenlik seviyesi ayarı ile kaçak, tersten ve yetkisiz her türlü geçiş algılanarak sesli / gizli uyarı verir.

İndikatör

Üst tabla çevresinde ledli aydınlatma ve geçiş ledleri.



www.flytek.com.tr

Flytek Ltd. Şti

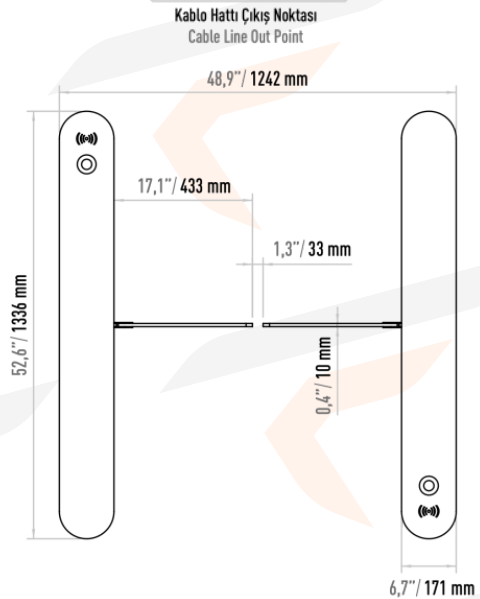
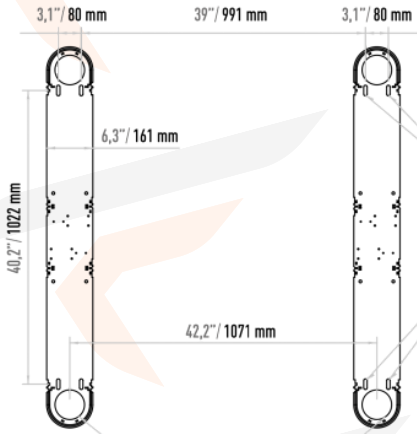
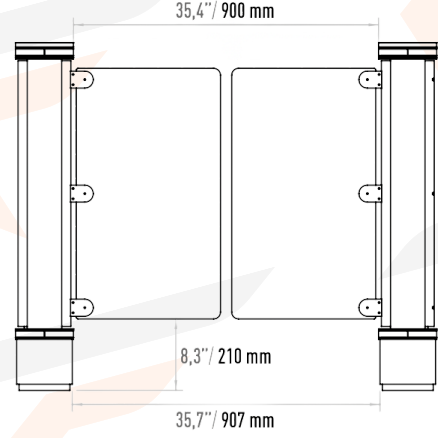
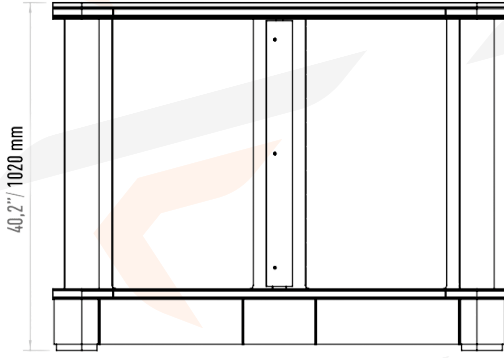
8759 Sok. No.60 D.1/B Yenimahalle
Çiğli İzmir



+90 533 224 82 94



pazarlama@flytek.com.tr



Teknik Özellikler

Çalışma Voltajı	100-230 VAC. 47-60 Hz
Güç Tüketimi	Geçişlerde 20W, beklemede 8W (2 kanat için).
Çalışma Sıcaklığı	0° / +55°
Geçiş Hızı	~60 kişi / dakika.
Kanat Hızı	1 sn. (Açma - Kapama)
Geçiş Aralığı	90 cm
Ağırlık	~112 kg (Tekli kanat)
Güvenlik Seviyesi	Caydırıcı.
Kullanım Alanları	İç ortam kullanımlarına uygundur.
Aksesuarlar	Kanat üzeri logo kazıma. Sticker. Uzaktan kumanda ünitesi. Paslanmaz çelik okuyucu aparatı. Sayaç. 2'li buton kontrol ünitesi. Paslanmaz çelik okuyucu ayağı. Paslanmaz çelik alt tabla (plate).

Zemin Bağlantı Noktası M10
Ground Mounting Point M10

Kablo Hattı Çıkış Noktası
Cable Line Out Point